

## RAM E SERVER INTROVABILI E PREZZI IN AUMENTO: COME MAI? (C'ENTRA L'AI!)

### Shortage critico dei componenti elettronici e dei prodotti IT a livello mondiale

Il mercato delle **memorie** sta attraversando una fase molto delicata a causa della domanda che sta superando l'offerta. L'accelerazione dell'Intelligenza Artificiale sta, infatti, trasformando la catena di approvvigionamento delle memorie richiedendo enormi quantitativi di **RAM** ad alta densità, **SSD** ad alte prestazioni e **CPU** ad alta efficienza. Quindi, oltre alla difficoltà nel reperimento di questi materiali IT, si riscontra anche un forte aumento dei prezzi.

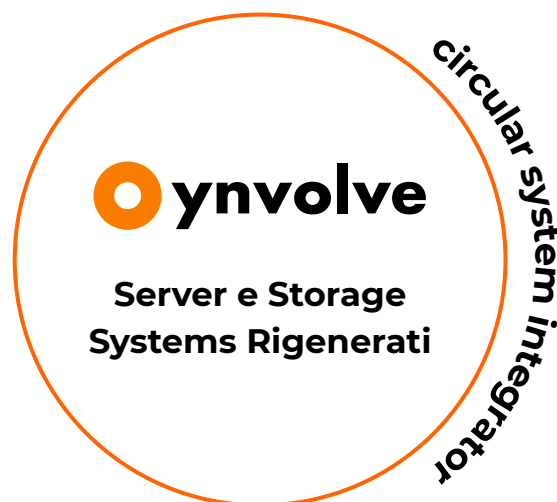
### ● La soluzione? Server rigenerati

Contare su una realtà strutturata e ramificata in tutta Europa come Ynvolve ci permette di avere sempre a disposizione una vasta gamma di **server rigenerati a prezzi assolutamente vantaggiosi**. Inoltre, si tratta sempre di **server ad altissime prestazioni**, che una volta rigenerati, assicurano una resa maggiore rispetto a un server di media gamma nuovo.

### ● Cosa stiamo facendo per soddisfare le richieste dei clienti?

Il 2026 si è aperto con una nuova collaborazione: Core Up presenta **Ynvolve**, un provider indipendente di servizi IT e hardware con sede nei Paesi Bassi che fornisce **server nuovi e rigenerati**, soluzioni di storage e networking di tutti i principali produttori.

La nostra partnership con Ynvolve intende contrastare il problema dello shortage di materiali IT.



## CORE UP MAGAZINE

**ynvolve** ECONOMIA CIRCOLARE E RIDUZIONE DEI RIFIUTI ELETTRONICI

Estendere il **ciclo di vita** dell'infrastruttura IT punta a ridurre i rifiuti elettronici secondo un approccio circolare molto apprezzato, oltre che da noi, anche dalle nostre aziende clienti che già da tempo scelgono la **sostenibilità** a lungo termine e/o sono certificate in quest'ottica.

Per queste aziende portare in casa un **server rigenerato** è anche un'occasione preziosa in ottica di ISO 14001 – gestione ambientale, ISO 50001 – gestione energetica, ISO 14006 – progettazione ecocompatibile, Rating ESG e redazione del Bilancio di Sostenibilità.

**Sei un'azienda certificata ISO o che intende certificarsi in ottica di gestione ambientale?  
Allora un server rigenerato potrebbe essere ancora più vantaggioso.**

**LIMITARE GLI SPRECHI, FACENDO DEL BENE**

*Estendere la vita degli hardware che possono ancora lavorare a pieno regime è un concetto a cui teniamo particolarmente.*

*Ecco perché abbiamo attivato il progetto **"Seconda vita"**: quando ritiriamo da un cliente una macchina obsoleta ma ancora funzionante lo mettiamo a disposizione di associazioni benefiche, di volontariato e onlus sul nostro territorio.*



Leggi qui del nostro contributo a "La Nuova Cordata" di Iseo (BS)

**I BENEFICI PER LE AZIENDE CHE SCELGONO I SERVER RIGENERATI YNVOLVE/COREUP****VANTAGGIO ECONOMICO**

Un server rigenerato costa fino al 60% in meno rispetto a uno nuovo.

**VANTAGGIO TEMPORALE**

Zero attese: server rigenerati sempre disponibili.

**VANTAGGIO PRESTAZIONALE**

I server rigenerati sono sempre macchine ad altissime prestazioni.

## L'INTELLIGENZA ARTIFICIALE E I DEEPPFAKE: CONOSCERLI E RICONOSCERLI

### Cos'è un DEEPPFAKE?

Si tratta di un contenuto digitale (immagine, video o audio) **generato e manipolato dall'Intelligenza Artificiale**.

I deepfake vengono utilizzati dai cybercriminali per truffare gli utenti sul web, imitando le caratteristiche biometriche di una persona per ottenere informazioni sensibili, accessi a conti correnti, e altro ancora.

In particolare, sono tre le tecniche più comuni che sfruttano i deepfake:

#### VOICE DEEPPFAKE: TRUFFA VOCALE

Attraverso l'AI la **voce** di un utente viene **clonata** e utilizzata illegalmente per truffare chi riceve il messaggio vocale o la telefonata. Accade sempre più spesso che in ufficio arrivi una chiamata da una voce conosciuta, come quella del dirigente, che chiede di effettuare immediatamente un bonifico bancario. Ci fidiamo del nostro orecchio e sotto stress facciamo cose che nei momenti di calma e lucidità non faremmo: quindi ecco che l'ordine di bonifico viene eseguito in gran fretta "perché me l'ha chiesto il capo".

#### VIDEO DEEPPFAKE: TRUFFA IMPERSONIFICAZIONE VIDEO

Nei **video deepfake** i truffatori raccolgono immagini e video della persona obiettivo da fonti pubbliche come i social media o i siti web aziendali. Una volta addestrata, l'AI sovrappone il volto sintetizzato al video di un attore, facendo corrispondere **espressioni e movimenti** della testa con il volto della persona da colpire. La voce clonata viene poi sincronizzata con il video.

#### INFILTRAZIONE NELLA VIDEOCHIAMATA O NELLE RIUNIONI ONLINE

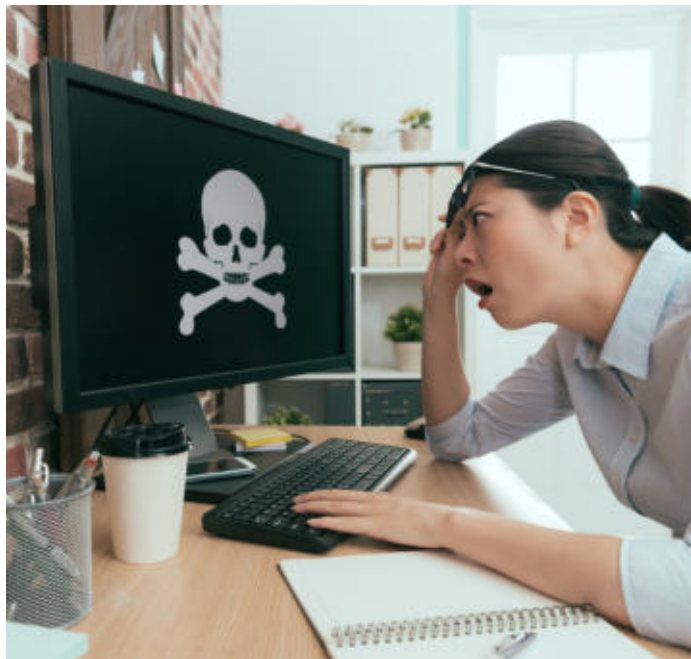
Una videochiamata deepfake è una manipolazione in tempo reale dell'aspetto di una persona, che utilizza l'intelligenza artificiale per impersonarla durante le **videoconferenze** in diretta. A differenza dei video deepfake preregistrati e modificati prima della distribuzione, i deepfake nelle videochiamate avvengono in modo **interattivo**, con l'intelligenza artificiale che genera o modifica al volo il volto, la voce o i gesti di un partecipante.



#### Truffe sempre più sofisticate

*I cybercriminali riescono così a impersonare in modo convincente figure di fiducia per eseguire frodi su larga scala. La pericolosità dei deepfake sta anche nella facilità di reperire software che clonano la voce e modificano l'immagine della persona che si intende usare come veicolo della truffa.*

## CONSIGLI E STRATEGIE PER DIFENDERSI DAI DEEPPFAKE



Riconoscere un deepfake diventa sempre più complicato dato che l'Intelligenza Artificiale permette di produrre materiale ogni giorno più sofisticato.

È bene ricordare però che l'AI non viene usata solo dai cybercriminali, ma anche da chi studia strumenti e procedure per **rispondere e proteggersi dalle manipolazioni**.

Quindi, come prima cosa, suggeriamo alle aziende di valutare l'adozione di software studiati per il rilevamento delle frodi in real-time, i **Deepfake Detection Software**.

Poi, consigliamo una piccola azione strategica: la MFA, **Multi Factor Authentication** (autenticazione a più fattori). In abbinamento a questo, suggeriamo l'uso di un **generatore di password** per creare chiavi di accesso complesse e sicure (a questo proposito: conosci Keeper?).



*Keeper Password Manager è la soluzione di **gestione password** più sicura del settore, è semplicissimo da usare e monitora in tempo reale le violazioni delle credenziali.*

Inoltre, è sempre utile investire nella formazione dei dipendenti: con le azioni di **Cybersecurity Awareness** gli utenti hanno a disposizione strumenti, skills e strategie per riconoscere i contenuti manipolati e sventare un incidente IT.

Infine, è meglio dotarsi di un **protocollo di verifica**: un iter chiaro per confermare l'autenticità delle comunicazioni e autorizzare alcune operazioni, come ad esempio i bonifici. Contare su policy interne di sicurezza aiuta le aziende a creare e diffondere la cultura della sicurezza e della prevenzione mediante l'adozione di comportamenti virtuosi e buone pratiche di cybersecurity.



**NIS2: LA ROADMAP DEL 2026**

Nel 2026 la NIS2 diventa operativa, con scadenze precise e responsabilità sempre più definite.

**GENNAIO 2026**

Avvio della fase operativa: diventano efficaci gli obblighi di notifica degli incidenti significativi. Nello stesso periodo si riapre la piattaforma ACN per il rinnovo delle registrazioni e per l'ingresso di eventuali nuovi soggetti.



**Cosa devono fare le aziende:**  
***Prepararsi alla gestione e notifica degli incidenti***

Con l'avvio della fase operativa, le aziende devono essere in grado di riconoscere un incidente significativo e gestirlo secondo un processo definito. Questo significa avere ruoli chiari, procedure minime di risposta e la capacità di attivare le notifiche nei tempi previsti, come indicato dall'ACN.

**OTTOBRE 2026**

Entro il 31 ottobre 2026 tutte le misure di base devono essere implementate e operative. Dopo ottobre, ACN potrà avviare attività ispettive. Non si tratterà di una fase punitiva, ma certamente di un passaggio dalla "fase di accompagnamento" alla fase di verifica.



**Cosa devono fare le aziende:**  
***Rendere operative le misure di sicurezza di base***

Entro la scadenza di ottobre, le misure di sicurezza di base devono essere effettivamente adottate e funzionanti: devono essere integrate nei processi aziendali e supportate da un assetto organizzativo.

**TRA FEBBRAIO E SETTEMBRE 2026**

ACN pubblicherà gradualmente le linee guida settoriali, dedicate alle diverse tipologie di misure. Non si tratterà di una guida unica, bensì di una collana di documenti per ciascun settore. Le organizzazioni dovranno quindi monitorare con attenzione il calendario delle pubblicazioni ACN.



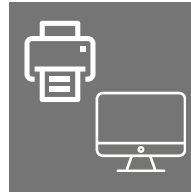
**Cosa devono fare le aziende:**  
***Allinearsi progressivamente alle indicazioni settoriali***

Nel corso dell'anno, l'attenzione si sposta sull'adeguamento delle misure di sicurezza alle linee guida settoriali che verranno pubblicate. Le aziende devono monitorare queste indicazioni e utilizzarle come riferimento per adattare l'implementazione delle misure al proprio contesto operativo.

## I nostri servizi per le aziende

### Noleggio operativo di stampanti, pc e hardware per l'ufficio

Nessuna gestione dei cespiti, assistenza on site e da remoto compresa, parco IT sempre aggiornato, rifornimento automatico dei toner (per le stampanti), referente unico per tutte le macchine dell'ufficio, costi di noleggio deducibili.



**Novità Soluzioni di Stampa:** da oggi puoi scegliere anche il noleggio BREVE con durata **da 12 a 36 mesi!**

Proponiamo sia un servizio di MSP completo sia un servizio di **IT COGESTITO**, inteso come supporto per alcune delle tante attività che un reparto IT interno svolge quotidianamente.



### MSP: Managed Service Provider

Un MSP aiuta a proteggere dai cybercriminali i dati sensibili e il know-how aziendale con il monitoraggio 24/7 dell'ambiente IT, la manutenzione e la gestione proattiva. In caso di attacchi o disastri IT l'azienda riparte nel minor tempo possibile, riducendo i tempi di fermo e le perdite economico-finanziarie.

### IT Consulting e Progettazione Infrastruttura IT

Una consulenza IT ben fatta e proficua parte sempre da un metodo di lavoro chiaro. Core Up ascolta le necessità dell'azienda, analizza la situazione e propone i servizi e le soluzioni che migliorano davvero l'operatività e la sicurezza dell'ambiente IT.



Le fasi della **consulenza:**  
Primo incontro,  
Assessment, Progetto,  
On Boarding, Report.

Le **potenzialità** dei nostri monitor interattivi:  
Vetro antiriflesso, Risoluzione 4k,  
Touch ad alta precisione,  
Riassunto automatico a fine riunione, e altro ancora.

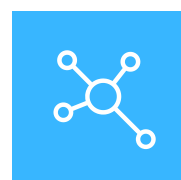


### Monitor interattivi per meeting room

Gestione smart dei meeting: grazie alla nostra soluzione collaborativa ottimizzi e rendi più produttive le riunioni e la formazione del personale. Vuoi provare con mano le funzionalità dei nostri monitor? Scrivici per fissare una prova: [segreteria@coreup.it](mailto:segreteria@coreup.it)

### Telefonia e connettività

Core Up è partner di Vallcom, azienda con un'esperienza di oltre 40 anni nel settore delle telecomunicazioni e dell'IP-Networking: PBX (Private Branch Exchange), fornitura e installazione dei terminali, la migliore connettività sul mercato.



**Vantaggi:**  
Interlocutore unico  
Offerta costante di servizi  
Qualità e trasparenza

## I nostri **SPECIAL**: server rigenerati ad altissime prestazioni con un risparmio del 60%

Presentiamo un **server rigenerato** di esempio che potrebbero interessarvi. Per maggiori informazioni e un'offerta *ad hoc comprensiva dei nostri servizi*, vi invitiamo a contattarci scrivendo a [segreteria@coreup.it](mailto:segreteria@coreup.it)



### Server Dell PER640

Montaggio a Rack  
Doppio Processore Gold 6130 16 Core  
Memoria Ram: 128 Gb  
Hard Disk : 5 SSD da 1.92 Tb – 2,5”  
Alimentazione: Doppio alimentatore da 750 W  
Controller Raid : H330  
Garanzia: 36 mesi c/o sede cliente NBD

Prezzo  
macchina  
**€ 4.500,00\***  
+ iva

\*Prezzo indicativo soggetto a variazioni

**Tempi di consegna: 7/10 giorni lavorativi dall'ordine**

Servizi  quotabili a parte:

Consegna macchina  
Installazione server in sala CED  
Installazione HYPERVISOR - gestione macchine virtuali  
Installazione sistema operativo

CONTATTACI  
PER MAGGIORI  
INFO

## Chi siamo

Core Up lavora per far sì che le aziende siano libere di dedicarsi alla propria attività senza preoccuparsi della **gestione**, del funzionamento e della sicurezza degli **hardware** dell'ufficio, dei software e dell'**infrastruttura IT** aziendale.

Proponiamo servizi di **monitoraggio costante e proattivo** e di manutenzione e aggiornamento dell'ambiente IT per prevenire e ridurre i **rischi cyber**. Inoltre, offriamo il noleggio operativo delle macchine per l'ufficio, la migliore connettività e telefonia per le aziende e una consulenza IT altamente personalizzata.



Soluzioni IT per la continuità e la sicurezza del tuo business

## Diamo i numeri

500 clienti

24/7 monitoraggio dell'ambiente IT

700 stampanti e multifunzioni a noleggio

30 anni di esperienza



## Perché scegliere Core Up?

- Professionalità ed esperienza
- Reperibilità e tempi di intervento certi
- Costi sotto controllo con comodi canoni periodici personalizzabili
- Produttività aziendale ottimizzata
- Parco IT sempre aggiornato

Seguici su LinkedIn



Questo magazine è stato lasciato da: \_\_\_\_\_